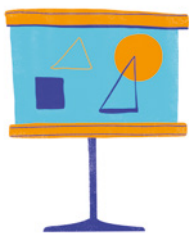




Успішно впоратися з переходом —
інформація про школу та отримання
спеціальності для новоприбулих



Den Übergang gut meistern | Ukrainisch

Успішно впоратися з переходом

Вступ

Шановні пані та панове!

«Освіта — це ключ до інтеграції», — можливо, з часу свого прибуття до Німеччини ви вже не раз чули ці або подібні речення. І насправді, щоб надовго закріпитися в Німеччині, дуже важливо знати та розуміти німецьку систему освіти з усіма її пропозиціями освіти, підвищення кваліфікації та подовження освіти.

Оскільки ви щойно прибули до Німеччини, цією брошурою ми хотіли б допомогти вам і вашим дітям дізнатися про важливі приймальні пункти та консультаційні центри.

Інтеграція через освіту буде успішною, якщо всі основні учасники співробітничать, а пропозиції підтримки відомі. Нашою серією публікацій ми хочемо зробити свій внесок до підтримки вас на шляху відповідального та самостійного життя у нашому земельному окрузі.

Ця брошура пропонує інформацію за темою «Успішно впоратися з переходом» у земельному окрузі Есслінген. Брошура має на меті допомогти вам як батькам добре й швидко орієнтуватися у темі.

Щира подяка всім, хто долучився до створення брошури.

Катаріна Ківель (Katharina Kiewel)
Завідувачка відділом соціального захисту

Цей проект фінансується коштом районної ощадної каси Kreissparkasse Esslingen-Nürtingen; до 2020 року він фінансувався Федеральним міністерством освіти та наукових досліджень Німеччини.



Зміст

06 1. Шкільна освіта

- 06 ▪ Визнання атестатів про загальну середню освіту
- 07 ▪ Визнання атестатів про загальну середню освіту для отримання права на вступ до вищого навчального закладу
- 08 ▪ Відвідування школи



12 2. Професійна освіта

- 13 ▪ Виробнича освіта
- 16 ▪ Шкільна освіта
- 17 ▪ Огляд професійних шкіл



19 3. Вищі навчальні заклади

- 20 ▪ Огляд вищих навчальних закладів

21 4. Інші шляхи отримання професії

- 22 ▪ Визнання дипломів про середню професійну освіту
- 23 ▪ Мовна кваліфікація
- 25 ▪ Відвідування уроків, практика та придбання початкової кваліфікації
- 25 ▪ Заходи від центра працевлаштування та агентства зайнятості

26 5. Варіанти фінансування під час освіти

- 28 ▪ «Освіта та залученість» (Bildung und Teilhabe, BuT)
- 29 ▪ Допомога на професійну освіту (Berufsausbildungsbeihilfe, BAB)
- 30 ▪ Закон ФРН про сприяння освіті (BAföG)
- 31 ▪ Інші варіанти фінансування

32 6. Загальна консультація

40 7. Консультації з визнання

42 8. Консультації з освіти / професійної орієнтації

56 Інформаційні матеріали / посилання



1. Шкільна освіта

У Німеччині вам потрібно надавати офіційні атестати про загальну середню освіту. У Німеччині ви можете ініціювати процедуру визнання раніше отриманого атестата про загальну середню освіту або отримати німецький атестат про загальну середню освіту.

Визнання атестатів про загальну середню освіту

Якщо ви отримали атестат про загальну середню освіту за кордоном, він може бути визнаний у **Відомстві з визнання дипломів** при Окружному управлінні міста Штутгарт. Форму заяви на визнання та форму заяви про звільнення від збору можна знайти на головній сторінці Окружного управління.



Відомство з визнання дипломів

Окружне управління міста Штутгарт

Ruppmannstraße 21

70565 Stuttgart

Телефон: 0711 / 904 - 17 170

Ел. пошта: anerkennungsstelle@rps.bwl.de



Посилання на веб-сайт



Визнання атестатів про загальну середню освіту для отримання права на вступ до вищого навчального закладу

Хочете вчитися у вищому навчальному закладі та вже отримали атестат про загальну середню освіту за кордоном? Тоді вам потрібно право на вступ до закладів вищої освіти. Якщо іноземний диплом про освіту виявиться недостатнім для прямого прийому на навчання до закладів вищої освіти Німеччині, можна відвідувати підготовчий факультет при одному з німецьких закладів вищої освіти. Навчання у ньому зазвичай триває рік і завершується т. зв. кваліфікаційним екзаменом. Після успішної здачі екзамену випускники можуть вчитися у будь-якому вузі Німеччини, за спеціальностями, які відповідають профілю відвідуваного курсу.

У вибраному вами вищому навчальному закладі вам підкажуть, як отримати право на вступ та які умови потрібно виконати для навчання за вибраною спеціальністю. Консультаційні центри у земельному окрузі Есслінген і у місті Штутгарт представлені у розділах 6 та 7.



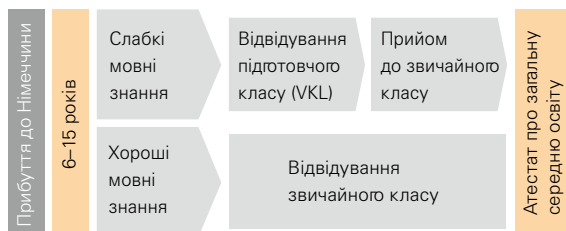
Відвідування школи у Німеччині

Якщо діти та підлітки ще не отримали атестат про загальну середню освіту, то до виповнення ними 18 років вони зобов'язані відвідувати школу або професійну школу. Юні новоприбулі до виповнення 20 років мають відвідувати професійну школу.

Діти та підлітки до 15 років

Для дітей та підлітків віком до 15 років, які дуже погано володіють або зовсім не володіють німецькою, у школах передбачені підготовчі класи (VKL).

Тут вони вивчають німецьку перед тим, як перейти до навчання у звичайних класах. Якщо у вибраній школі немає підготовчого класу, в окремих випадках діти можуть бути прийняті у звичайні класи. Якщо діти та підлітки вже достанько володіють німецькою, їх також можуть відразу ж прийняти до звичайного класу.



Запис

Діти віком до 10 років мають вчитися у початковій школі свого шкільного району. Дитина має бути записана безпосередньо до тієї початкової школи, яка відноситься до її місця проживання.

Якщо у відповідній початковій школі немає підготовчого класу (VKL), слід подати заяву на переведення у другу школу, щоб дитина у цьому випадку могла перевестися у початкову школу з підготовчим класом.

Подати заяву на прийом 10–15-річного школяра / школярку можна безпосередньо у вибраній школі. Рішення про приймання вашої дитини приймає безпосередньо вибрана школа.

Із запитаннями можна звертатися до державного відомства у справах шкіл у м. Нюртінген. Там під час співбесіди надається консультація про можливий освітній шлях.



Державне відомство у справах шкіл у м. Нюртінген

Marktstraße 12-14
72622 Nürtingen (Німеччина)
Телефон: 07022 / 26 299-0
Ел. пошта: schulamt-nuertingen.de

Відповідальна особа для новоприбулих

Пан Шефер (Schäfer)
Телефон: 07022 / 26 299-59
Ел. пошта: andreas.schaefer@ssa-nt.kv.bwl.de



Посилання на веб-сайт

Підлітки та молодь від 15 до 21 року

VABO

У земельному окрузі Есслінген молодь від 15 до 21 років без знань або зі слабким знанням німецької мови, як правило, навчається за програмою «рік попередньої кваліфікації: робота / спеціальність без знання німецької» (Vorqualifizierungsjahr Arbeit/Beruf ohne Deutschkenntnisse (VABO)) у професійних школах.

У класах VABO молодь насамперед вивчає німецьку мову.

Запис до класу VABO

Для запису до класу VABO необхідно заповнити заяву на сайті школи Käthe-Kollwitz-Schule («школа імені Кете Кольвіц»). Школа Käthe-Kollwitz-Schule організує розподіл молоді у різні класи VABO округу Есслінген. Якщо всі наявні місця зайняті, спочатку людину записують до списку очікування.



Школа Käthe-Kollwitz-Schule
Канцелярія професійних шкіл
у земельному окрузі Есслінген

Steinbeisstraße 17

73730 Esslingen am Neckar (Німеччина)

Телефон: 0711 / 36 07-400

Ел. пошта: info@kks-es.de



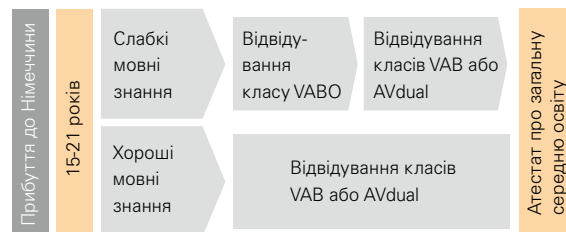
Посилання на веб-сайт

VAB та AVdual

Якщо підлітки й молодь мають знання німецької мови вище рівня A2, вони приймаються до класів «рік попередньої кваліфікації: робота / спеціальність» (Vorqualifizierungsjahr Arbeit/Beruf (VAB)) або до підготовчих класів дуальної освіти (Duale Ausbildungsvorbereitung (AVdual)) у професійних школах. В обох типах шкіл поруч з викладанням предметів проводиться професійна орієнтація. Після здачі певних додаткових іспитів можна отримати атестат про неповну середню освіту. Особливість класів AVdual полягає в тому, що викладання для підлітків і молоді ведеться відповідно до темпу й рівня засвоєння ними матеріалу. До того ж поєднання з виробничою практикою сприяє знайомству учнів з підприємствами та професіями. При цьому під час пошуку практики, підготовки до неї та власне проведення практики відбувається інтенсивна підтримка учнів через т. зв. «AVdual-супровід».

Запис до класів VAB та AVdual

Запис до класів VAB та AVdual проводиться безпосередньо у вибраній професійній школі. Огляд всіх професійних шкіл земельного округу міститься на стор. 17 та 18.



2. Професійна освіта

Як правило, для роботи за фахом у Німеччині потрібно спочатку отримати професійну освіту. Розрізняють два види професійної освіти: виробнича освіта та шкільна освіта.

Для новоприбулих, які зацікавлені в отриманні освіти та володіють мовою на рівні B1 і вище, має сенс отримати консультацію з вибору професії в агентстві зайнятості.



Консультація з вибору професії в агентстві зайнятості

Ploching Str. 2

73730 Esslingen

Телефон: 0800 / 45 55 500

Ел. пошта: Berufsberatung-ES@arbeitsagentur.de



Посилання на веб-сайт



Виробнича освіта

Виробнича освіта, яку також називають дуальною освітою, складається з двох частин: одна частина освіти відбувається на виробництві, а інша — у професійній школі. Підприємство бере на себе практичну сторону освіти, професійна школа дає учням теоретичні знання предметів.

Зазвичай дуальна освіта триває від двох до трьох з половиною років. Спочатку між підприємством і учнем має бути укладений договір про професійне навчання. Після цього підприємство бере на себе запис до професійної школи.

Передумови

а) Особи з дозволом на перебування

Потрібен **дозвіл на освітні правовідносини, який видає імміграційна служба**. Дозвіл може бути виданий за певних умов, наприклад, перебування в Німеччині мінімум 3 місяці.

Особи-вихідці з безпечних країн походження, які подали заяву про надання притулку після 31.08.2015 р., не можуть отримувати освіту в Німеччині.

б) Особи з відстрочкою депортації

Потрібен **дозвіл на освітні правовідносини**. За певних передумов його може видати імміграційна служба за вказівкою Окружного управління міста Карлсруе.

Якщо особа вже працювала на момент видачі першої відстрочки депортації, спочатку, на протязі дії першої відстрочки, їй дозволяється працювати далі, якщо існує підстава для виключення § 60а, абзац 6, п. 2 Закону про перебування іноземних громадян (AufenthG) (неможливість депортації через відсутність співпраці). Потім, під час першого подовження, перевіряється, чи виконує іноземець свій обов'язок співпраці для отримання паспорта. Якщо ні, жодне працевлаштування (освіта) вже не дозволяється.

Особи-вихідці з безпечних країн походження, які подали заяву про надання притулку після 31.08.2015 р., а також особи, які мають заборону трудової діяльності згідно з імміграційним законодавством, не можуть отримувати освіту в Німеччині.

с) Особи із дозволом на перебування

Якщо особа має дозвіл на перебування з правом здійснення трудової діяльності, спеціальний дозвіл на освітні правовідносини від імміграційної служби не потрібен. В усіх інших випадках потрібен дозвіл від імміграційної служби.



Контактна інформація імміграційних служб

Місто Есслінген-на-Неккарі

Beblingerstraße 3
73728 Esslingen am Neckar (Німеччина)
Телефон: 0711 / 35 12-28 04

м. Фільдерштадт

Rosenstraße 16
70794 Filderstadt-Bernhausen
Телефон: 0711 / 70 03-333

м. Кірхгайм-унтер-Тек

Marktstraße 14
73230 Kirchheim unter Teck (Німеччина)
Телефон: 07021 / 502-229

м. Нюртінген

Marktstraße 7
72622 Nürtingen (Німеччина)
Телефон 07022 / 75-258 або-259

м. Остфільдерн

Gerhard-Koch-Straße 1
73760 Ostfildern
Телефон: 0711 / 34 04-116

м. Ляйнфельден-Ехтердінген

Marktplatz 1
70771 Leinfelden-Echterdingen
Телефон: 0711 / 16 00-0

Адміністрація земельного округу Есслінген

(відповідає за решту округу)
Імміграційна служба
Europastraße 40
72622 Nürtingen (Німеччина)
Телефон: 0711 / 39 02-41 752



Шкільна освіта

Окрім виробничої освіти, також існує можливість отримання шкільної освіти. Шкільна професійна освіта означає, що як практична, так і теоретична частини освіти проводяться у школі. Вона доповнюється практикою. Освіта триває від двох до трьох років. Спеціальності технічних асистентів і багато спеціальностей у сфері охорони здоров'я можна вивчати лише в одному з таких циклів навчання. Шкільна професійна освіта відбувається у професійних спеціалізованих училищах і професійних коледжах.

Передумови

Для отримання шкільної освіти потрібно мати, як мінімум, атестат про неповну середню освіту та дуже хороші знання німецької мови. Запис на отримання шкільної освіти проводиться безпосередньо у професійному спеціалізованому училищі.

Більше інформації про виробничу та шкільну професійну освіту можна знайти у регіональній брошурі «Інформація про професійну освіту», виданої агентством зайнятості.



Посилання на веб-сайт

Огляд професійних шкіл у земельному окрузі Есслінген



Школа Friedrich-Ebert-Schule

(«школа імені Фрідріха Еберта»)

Steinbeisstraße 17

73730 Esslingen am Neckar (Німеччина)

Телефон: 0711 / 36 07-100

Ел. пошта: verwaltung@fes-es.de

www.fes-es.de



Max-Eyth-Schule («школа імені Макса Айта»)

Henriettenstraße 83

Телефон: 07021 / 92 043-0

м. Кірхгайм-унтер-Тек

Ел. пошта: sl@mesk.de

www.mesk.de/schule



Philipp-Matthäus-Hahn-Schule

(«школа імені Філіппа Маттеуса Гана»)

Kanalstraße 29

72622 Nürtingen (Німеччина)

Телефон: 07022 / 93 25 3-0

Ел. пошта: pmhs@pmhs.de

<http://pmhs-nuertingen.de>



John-F-Kennedy-Schule

(«школа імені Джона Ф. Кеннеді»)

Steinbeisstraße 25

73730 Esslingen am Neckar (Німеччина)

Телефон: 0711 / 93 023-0

poststelle@john-f-kennedy.schule.bwl.de

www.jfk-schule.de



Jakob-Friedrich-Schöllkopf-Schule

(«школа імені Якоба Фрідріха Шеллкопфа»)

Boschstraße 28

73230 Kirchheim unter Teck (Німеччина)

Телефон: 07021 / 92 037-0

Ел. пошта: verwaltung@jfs.de

www.jfs.de



Albert-Schäffle-Schule
(«школа імені Альберта Шеффле»)

Albert-Schäffle-Straße 9
72622 Nürtingen (Німеччина)
Телефон: 07022 / 93 053-0
Ел. пошта: albert_schaeffle_schule@t-online.de
www.albert-schaeffle-schule.de



Школа Käthe-Kollwitz-Schule

Steinbeisstraße 17
73730 Esslingen am Neckar (Німеччина)
Телефон: 0711 / 36 07-400
Ел. пошта: info@kks-es.de
www.kks-es.de



Fritz-Ruoff-Schule («школа імені Фріца Руоффа»)

Albert-Schäffle-Straße 7
72622 Nürtingen (Німеччина)
Телефон: 07022 / 93 292-0
Ел. пошта: info@frs-nt.de
www.fritz-ruoff-schule.de



Академія сільського господарства

Neckarsteige 10
72622 Nürtingen (Німеччина)
Телефон: 07022 / 34 545
Ел. пошта: kontakt@afl-nuertingen.de
www.afl-nuertingen.de



Більше інформації про професійні школи у земельному окрузі міститься у цій листівці:



Посилання на веб-сайт

3. Вищі навчальні заклади



Якщо ви хочете відвідувати вищій навчальний заклад або університет, вам потрібно мати атестат про повну середню освіту або право на доступ до вузу.

Більше інформації за темою «Навчання у вузі для біженців», в тому числі й англійською мовою, можна знайти на головній сторінці Міністерства науки, досліджень і мистецтв.



Посилання на веб-сайт

Огляд вищих навчальних закладів у земельно-му окрузі та прилеглому регіоні

У земельному окрузі Есслінген є такі вузи, які також пропонують широкий спектр консультацій-них послуг:



Університет прикладних наук Hochschule Esslingen

Kanalstraße 33
73728 Esslingen (Німеччина)
Німеччина
Телефон: 0711 / 39 7-49
Ел. пошта: info@hs-esslingen.de
www.hs-esslingen.de



Вища школа економіки та екології

Neckarsteige 6-10
72622 Nürtingen (Німеччина)
Телефон: 07022 / 201-0
Ел. пошта: info@hfwu.de
www.hfwu.de

Інші університети та вузи знаходяться у Штутгарті, Ройтлінгені та Тюбінгені.

Також існує університет для біженців та вимуше-них переселенців Kiron-University. Останній не є **офіційним вищим навчальним закладом**, проте він пропонує онлайн-курси для біженців.



Посилання на веб-сайт

Інформаційний портал **Hochschulkompass** («компас у вищій освіті») пропонує огляд всіх навчальних вузівських програм і університетів Німеччини.



Посилання на веб-сайт

4. Інші шляхи отримання професії



Існують і інші можливості продовження професій-ної освіти або отримання роботи. Наприклад, освіта, яку ви отримали раніше, може бути (частково) визнана та доповнена шляхом підви-щення кваліфікації; ви можете записатися на мовні курси, пов'язані з майбутньою спеціальніс-тю, або познайомитися з роботою на підприємстві під час проходження практики. Центри працев-лаштування та агентства зайнятості пропонують заходи, які сприяють входженню на ринок праці.

Визнання дипломів про середню професійну освіту

Мережа «IQ-Netzwerk» у Штутгарті консулює з питань визнання існуючих дипломів про середню професійну освіту, підвищення кваліфікації та заходів адаптації. Приймальні години мережі «IQ-Netzwerk» у земельному окрузі Есслінген: див. стор. 38.

На процедуру визнання професії можна отримати фінансову підтримку. Можна подавати заявки на грошову допомогу для проходження процедури визнання іноземних професійних кваліфікацій. Зокрема можливе фінансування зборів та вартості перекладу.



Посилання на веб-сайт

Мовна кваліфікація

На додаток до загальних інтеграційних курсів, у земельному окрузі також існують мовні курси, які пов'язані з майбутньою спеціальністю та полегшують шлях до ринку праці.

Підтримка вивчення німецької мови для професійної діяльності (Постанова про підтримку вивчення німецької мови для професійної діяльності (DeuFöV))

Цільова група

Хто може брати участь?

- Ви повинні бути зареєстровані як особа, яка шукає роботу, та/ або, як правило, отримувати допомогу згідно з Кодексом соціального права SGB II (Hartz IV) або SGB III (допомога по безробіттю); ви шукаєте навчальний центр, вже знаходитесь у процесі отримання освіти або якраз проходите процедуру визнання вашого диплома про середню професійну освіту або іншого освітнього диплома.

Передумови

Крім того, ви повинні належати до однієї з таких груп:

- іммігранти, включно з біженцями, які проходять процедуру визнання та мають гарну перспективу залишитися (наразі останнє стосується таких країн походження, як Сирія та Еритрея). Виключенням є біженці з безпечних країн походження.
- громадяни країн ЄС,
- німці з міграційним досвідом.

Ви вже закінчили інтеграційний курс та/або вже володієте німецькою на рівні B1, B2 або C1 згідно з загальноєвропейськими Рекомендаціями з мовної освіти (Gemeinsamen Europäischen Referenzrahmen, GER).

Рішення про участь у мовному курсі, пов'язаному з майбутньою спеціальністю, приймають агентства зайнятості та центри працевлаштування. Звертайтеся тут до їхніх консультантів.

Навіть якщо ви здійснюєте трудову діяльність, але ще недостатньо володієте мовою, ви можете взяти участь у мовних курсах, пов'язаних із фахом, щоб краще справлятися з (майбутніми) трудовими буднями. Якщо ваш оподатковуваний річний дохід перевищує 20 000 євро, ви сплачуєте 50 % вартості навчання. Оплачувати внески за навчання також може роботодавець.



Посилання на веб-сайт

Формат

Курс складається з 300 – 600 академічних годин.
Участь можлива з повною або частковою зайнятістю.
Курс завершується іспитом.

Організатор мовних курсів, пов'язаних із фахом



**Deutsche Angestellten Akademie
(DAA) (Академія німецьких службовців)**
Steingastr. 23
73230 Kirchheim unter Teck (Німеччина)
Телефон: 07021 / 80 19 90
www.daa-kirchheim.de



**Компанія BBQ Berufliche Bildung gGmbH
(«освіта та професійна кваліфікація»)**
Martinstraße 42
73728 Esslingen a. N. (Німеччина)
Телефон: 0711 / 31 05 74 32
Ел. пошта: Info-esslingen@biwe-bbq.de
www.biwe-bbq.de



Тренувальний та консультаційний центр METIS
Компанія Metis GmbH
Martinstraße 42
73728 Esslingen a. N. (Німеччина)
Телефон: 0711 / 54 99 85 79 10
Ел. пошта: es@metis.gmbh
www.metis.gmbh



**VHS Esslingen
(«Народний університет Есслінген»)**
Mettinger Str. 125
73728 Esslingen a. N. (Німеччина)
Телефон: 0711 / 55 021-0
Ел. пошта: info@vhs-esslingen.de
www.vhs-esslingen.de



Відвідування уроків, практика, придбання початкової кваліфікації

Ви принципово можете знайомитися з роботою на підприємстві шляхом відвідування уроків, проходження практики або придбання початкової кваліфікації (EQ). Також можна брати участь у придбанні початкової кваліфікації паралельно з мовним курсом.

Заходи від центра працевлаштування та агентства зайнятості

Агентства зайнятості та центри працевлаштування пропонують різні заходи з інтеграції у процес роботи та освіти. Обидві інституції цілеспрямовано знайомлять опікуваних ними осіб з відповідними заходами та супроводжують під час здійснення заходу. Нові отримані знання використовуються під час інтеграції у ринок праці.

Отримайте з цього питання консультацію у свого відповідального представника агентства зайнятості або центра працевлаштування.

5. Варіанти фінансування під час освіти

Визнаним біженцям доступні всі (фінансові) можливості підтримки у сфері працевлаштування, освіти та кваліфікації, якщо вони задовольняють індивідуальні передумови підтримки. Для шукачів притулку та осіб з відстрочкою депортації діють особливі правила. Інформацію про це надають агентства зайнятості або центри працевлаштування.

Контактні дані у м. Есслінген

Агентство зайнятості

Plochinger Str. 2
73730 Esslingen (Німеччина)
Телефон: 0800 / 45 55 500

Центр працевлаштування

Uhlandstr. 1
73734 Esslingen a. N. (Німеччина)
Телефон: 0711 / 90 654-0

Контактні дані у м. Кірхгайм

Агентство зайнятості

Steingastr. 24
73230 Kirchheim unter Teck (Німеччина)
Телефон: 0800 / 45 55 500

Центр працевлаштування

Steingastr. 24
73230 Kirchheim unter Teck (Німеччина)
Телефон: 07021 / 72 45-0

Контактні дані у м. Нюртінген

Агентство зайнятості

Europastr. 36
72622 Nürtingen (Німеччина)
Телефон: 0800 / 45 55 500

Центр працевлаштування

Galgenbergstr. 9
72622 Nürtingen (Німеччина)
Телефон: 07022 / 25 21-0

Контактні дані у м. Ляйнфельден-Ехтердінген

Агентство зайнятості

Stadionstr. 4
70771 Leinfelden-Echterdingen
Телефон: 0800 / 45 55 500

Центр працевлаштування

Gutenbergstr.17
70771 Leinfelden-Echterdingen
Телефон: 0711 / 22 06 27-0



«Освіта та залученість» (Bildung und Teilhabe, BuT)

Діти та підлітки із родин, які отримують допомогу по безробіттю II типу, соціальні виплати, соціальну допомогу, дотації на дітей або дотацію на оренду житла, мають право на отримання виплат з пакета «Освіта та залученість». Ці кошти повинні надавати всім дітям можливість **брати участь** у шкільному, суспільному та культурному житті. Підтримка надається на шкільні та класні екскурсії, шкільне приладдя, перевезення школярів до школи, репетиторську допомогу, шкільні обіди, а також на участь у соціальному та культурному житті, наприклад, внески за членство у клубі або оплату музичної освіти. Замовити підтримку з пакета «Освіта та залученість» можна у відповідному **відомстві соціальної допомоги**, тобто в установі, яка надає вам фінансову підтримку. Інформацію про це можна знайти на сторінках сайту адміністрації земельного округу, у розділі «Освіта та залученість».

Контактні дані відомства соціального забезпечення

Адміністрація земельного округу Есслінген
Kreissozialamt
(«відомство соціального забезпечення»)
Pulverwiesen 11
73728 Esslingen (Німеччина)
Телефон: 0711 / 39 02-42 506
Ел. пошта: kreissozialamt@LRA-ES.de

Посилання на веб-сайт



Допомога на професійну освіту

Допомога на професійну освіту (Berufsausbildungsbeihilfe, BAB) надається через агентство зайнятості під час отримання державно визнаної виробничої професійної освіти. Повнолітні учні отримують допомогу BAB, якщо в процесі професійного навчання вони не живуть разом зі своїми батьками та не можуть отримувати необхідні для цього засоби в іншому місці.

Неповнолітні учні можуть отримувати допомогу BAB лише у таких випадках:

- a) неможливо дістатися від батьківського житла до освітньої установи за розумний час; або
- b) вони одружені; або
- c) проживають разом з дитиною; або
- d) вони не можуть залишатися у батьківському домогосподарстві із соціальних причин.



Федеральний закон про сприяння освіті (Bundesausbildungsförderungsgesetz, BAföG)

Учні шкіл і студенти вищих навчальних закладів можуть отримувати на своє навчання фінансову допомогу – т. зв. допомогу **BAföG**.

Допомога BAföG для школярів: Передумови

- Школярі 10 класу й вище
- Учні, які навчаються, наприклад, у вечірніх гімназіях, коледжах, технікумах і академіях.

Поряд із німцями право на допомогу BAföG також мають багато іноземців. Принципово право на підтримку мають особи, які мають **перспективу залишитися** в Німеччині та вже інтегровані у суспільство.

Як правило, допомога BAföG нараховується в залежності від доходу сім'ї. Школярі отримують допомогу BAföG у вигляді **повної дотації**. Тобто їм не потрібно нічого повертати.

Адміністрація земельного округу Есслінген

Відомство з фінансування освіти

Pulverwiesen 11

73728 Esslingen am Neckar (Німеччина)

Телефон: 0711 / 39 02-48 322



Посилання на веб-сайт

Інші варіанти фінансування



Існує можливість отримувати стипендії через різні фонди. Крім того, певні групи людей можуть подавати заяву на отримання студентської стипендії у банку Kreditanstalt für Wiederaufbau (KfW) («кредитна установа для відбудови»). Для цього має сенс звернутися до консультативного центра (див. розділ 6).

Базу даних за темою «Стипендії під час навчання у вузі» можна знайти на сайті Німецької служби академічних обмінів.



Посилання на веб-сайт

6. Загальна консультація



Консультаційний центр CHAI, м. Кірхгайм

Цільова група

Пропозиція розрахована на біженців, які проживають у місті Кірхгайм-унтер-Тек.

Пропозиція

- Супровід у державних установах та інших організаціях
- Підтримка у школі та дитячому садку
- Пошук пропозицій з працевлаштування, освіти та підвищення кваліфікації
- Допомога під час підготовки документів для подання заяви на прийом
- Пошук можливостей для відпочинку та спілкування
- Супроводження під час пошуку житла
- Підтримка у вивченні німецької мови
- Допомога у соціально-правових питаннях
- Керування інтеграцією

Контактні дані у м. Кірхгайм

Mehrgenerationenhaus Linde

(«Linde – будинок для декількох поколінь»)

Alleenstraße 90

73230 Kirchheim unter Teck

Телефон (поштова скринька): 07021 / 48 10 930

Приймальні години

понеділок: 9:00 - 12:00, 14:30 - 15:30

вівторок: 13:00 - 16:00, середа: 9:00 - 12:00

четвер: 15:00 - 18:00, п'ятниця: 9:00 - 12:00



Посилання на веб-сайт



Служба з питань міграції молоді у м. Есслінген

Цільова група

Пропозиції служби з питань міграції молоді орієнтуються на підлітків та молодь з міграційним досвідом (переселенці та іноземці) у віці від 12 до 27 років, зокрема на тих, хто прибув нещодавно та вже не зобов'язаний вчитися у школі. Правовою основою підтримки є урядовий «План підтримки дітей та молоді».

Пропозиція

Пропозиція організації Internationaler Bund («міжнародний союз»), яка надає консультації та здійснює індивідуальний супровід інтеграції новоприбулих молодих людей; консультує всіх молодих людей з міграційним досвідом у кризових ситуаціях; консультує батьків у пошуку школи, варіантів освіти та подовження освіти для дітей; також пропонує заходи у спільних групах із місцевими підлітками; налагоджує співробітництво у комунальних мережах з метою інтеграції.

Про актуальні приймальні години, будь ласка, запитуйте телефоном або електронною поштою за контактними даними:

Союз Internationaler Bund

Служба з питань міграції молоді у м. Есслінген

Maillestraße 4

73728 Esslingen a. N. (Німеччина)

Телефон: 0711 / 35 24 92

Ел. пошта: JMD-Esslingen@ib.de



Посилання на веб-сайт

Служба з питань міграції молоді у містах Нюртінген / Кірхгайм

Цільова група

Молоді люди з міграційним досвідом у віці до 26 років.

Пропозиція

Спеціальна служба «Молодь, освіта, міграція» організації Bruderhaus Diakonie у м. Нюртінген підтримує молодих людей — як з міграційним досвідом, так і без — у регіоні Кірхгайм / Нюртінген / Вендлінген (колишній округ Нюртінген) у пошуку шансів на покращення їхніх можливостей навчання, набуття професії та соціальних умов, а також у знаходженні ними свого місця у суспільстві.

Контактні дані у м. Кірхгайм

Консультаційний центр «Муніципальне житло для біженців»

Charlottenstraße 73

73230 Kirchheim unter Teck (Німеччина)

Телефон: 07021 / 92 05 816

Приймальні години для консультацій: понеділок: 14:00 - 15:45

вівторок: 14:00 - 17:00

Муніципалітет м. Кірхгайм

Markstraße 14

73230 Kirchheim unter Teck (Німеччина)

Телефон: 07021 / 50 23 49

Приймальні години для консультацій: понеділок: 16:00 - 18:00

Агентство Beratung Jugendagentur Kirchheim

(«агентство з консультування молоді у м. Кірхгайм»)

Alleenstraße 90

73230 Kirchheim unter Teck (Німеччина)

Телефон: 07021 / 73 53 90

Приймальні години для консультацій: п'ятниця 13:00 - 15:00

Контактні дані у м. Нюртінген

Бюро Fachdienst Jugend, Bildung, Migration

(«Спеціальна служба „Молодь, освіта, міграція“»)

Kirchheimer Straße 60

72622 Nürtingen (Німеччина)

Телефон: 07022 / 21 75 10

Приймальні години для консультацій

Після узгодження телефоном

Агентство Beratung Jugendagentur Kirchheim

(«агентство з консультування молоді у м. Нюртінген»)

Bahnhofstraße 13

72622 Nürtingen (Німеччина)

Телефон: 07022 / 21 18 25

Мобільний телефон: 0172 / 78 99 721

Приймальні години для консультацій:

понеділок: 13:00 - 17:00



Посилання на веб-сайт

Welcome Service Region Stuttgart (приймальна служба у регіоні Штутгарт)

Ласкаво просимо у місті та земельному окрузі
Есслінген
Welcome to Esslingen and the Esslingen district



Фотографія: Rawpixel / Fotolia.com

Цільова група

Приймальна служба Welcome Service Region Stuttgart (WSRS) компанії Wirtschaftsförderung Region Stuttgart GmbH («стимулювання економіки у регіоні Штутгарт») у співробітництві з адміністрацією міста Есслінген пропонує **регулярні приймальні години** у місті та земельному окрузі Есслінген. **Безкоштовні консультації з надання документів на приймання та приймальні години** розраховані на іноземних спеціалістів, членів їхніх сімей та студентів, які хочуть жити та працювати в Есслінгені або нещодавно прибули до Есслінгена та потребують підтримки.

Пропозиція

Консультанти служби WSRS пропонують пройти співбесіду німецькою, англійською та китайською мовою: вони дають первинну інформацію з усіх питань стосовно прибуття, проживання та роботи в Есслінгені та в разі потреби направляють до спеціалізованих організацій, наприклад, до агентства зайнятості, центрів визнання або відповідних палат. До них належать служби «Вивчення німецької», пошуку роботи, визнання іноземних шкільних атестатів і дипломів про середню професійну освіту, органи з питань перебування, освіти, навчання у вищому навчальному закладі та пошуку житла.

У процесі **індивідуального консультування з надання документів на приймання** консультанти інформують, що слід враховувати під час надання документів, як успішно знайти робоче місце та як скласти супровідний лист або резюме.

Пропозиція реалізується у співробітництві з адміністрацією міста Есслінген, адміністрацією земельного округу Есслінген і Союзом із залучення кваліфікованих спеціалістів у земельному окрузі Есслінген.

Служба Welcome Service Region Stuttgart (приймальна служба у регіоні Штутгарт) має на меті залучати іноземних кваліфікованих спеціалістів до регіону Штутгарт і підтримувати їх під час прибуття та інтеграції.

Надання підтримки:

STADT ESSLINGEN AM NECKAR



Gefördert durch



Baden-Württemberg

MINISTERIUM FÜR WIRTSCHAFT, ARBEIT UND WOHNUNGSBAU



Wirtschaftsförderung
Region Stuttgart

Приймальні години у земельному окрузі Есслінген

Місто Есслінген-на-Неккарі

Управління соціального забезпечення, інтеграції та спорту

Відділ залучення громадян, сім'ї та інтеграції

Beblingerstraße 3

2. Stock, Raum 216 («третій поверх, кімната 216»)

73728 Esslingen am Neckar (Німеччина)

Консультації з надання документів на приймання

Будь ласка, візьміть із собою документи на приймання.

Про актуальні приймальні години можна дізнатися тут:

www.welcome.region-stuttgart.de

Запис на консультацію з надання документів на прийом та приймальні години

Будь ласка, зареєструйтеся з указанням своїх запитань електронною поштою: ronja.vecsey@region-stuttgart.de або телефоном: +49 / 172 48 26 192

Контактна інформація

Ел. пошта: welcome@region-stuttgart.de

ronja.vecsey@region-stuttgart.de

Телефон: 0711 / 22 835-874

Мобільний телефон: 0172 / 48 26 192

www.welcome.region-stuttgart.de



Посилання на веб-сайт

7. Консультації з визнання



Консультаційний центр з визнання іноземних професійних кваліфікацій

Цільова група

Особи, які отримали дипломи про середню професійну освіту або кваліфікацію за кордоном.

Пропозиція

- Інформування за темою «Визнання іноземних дипломів про середню професійну освіту», а також щодо проходження кваліфікації у рамках процедури визнання
- Супроводження у процесі визнання (пошук компетентних центрів визнання, підтримка у складанні документації, за потреби інша підтримка у процесі визнання)
- Консультування з мовної та фахової кваліфікації у рамках процедури визнання
- У центрі працевлаштування міста Есслінген виділені приймальні години для консультацій з визнання. Телефонне узгодження зустрічі
Телефон: 0711 / 21 06 117 у приймальні години:
понеділок: 10:00 - 12:00 та 14:00 - 16:00
вівторок: 10:00 - 12:00
середа: 9:00 - 12:00 та 14:00 - 16:00
четвер: 14:00 - 18:00

Союз AWO-Kreisverband Stuttgart («Благодійний союз робітників у м. Штутгарт»)

Olgastraße 63, 70182 Stuttgart

Консультації з визнання: 0711 / 21 06 11 7

Консультації з кваліфікації: 0711 / 21 06 1-21

Ел. пошта: anerkennung@awo-stuttgart.de
qualifizierung@awo-stuttgart.de



Посилання на веб-сайт

Консультація може надаватися як німецькою, так і англійською мовами. Для інших мов, будь ласка, залучайте перекладача.



Спільний проект «Програми ІО-підтримки Баден-Вюртемберг» і «Ліги вільної благодійної допомоги Баден-Вюртемберг»



8. Консультації з освіти / професійної орієнтації



Надання підтримки:



Landkreis
Esslingen



Jugendbüros und WorkMobil

Молодіжні бюро GO!ES та WorkMobil

Цільова група

Молоді люди, які стикаються з труднощами під час переходу від школи до професії.

Пропозиція

Молодіжні бюро GO!ES та WorkMobil підтримують у складній життєвій ситуації підлітків, яких потрібно повернути на шлях освітніх процесів, заходів зі сприяння працевлаштуванню, зокрема до навчання та роботи, або надати їм соціальний захист. Разом із підлітком будуть знайдені індивідуальні рішення.

Молодіжні бюро GO!ES та WorkMobil працюють, не вимагаючи значних зусиль з боку підлітка, відвідують його вдома та працюють без санкцій. Вони надають підтримку у професійному орієнтуванні, під час заповнення заявок і звернень до органів влади, під час сімейних проблем і в разі відсутності перспективи у майбутньому та мотивації.

Контактна інформація

Молодіжні бюро GO!ES розташовані у містах Есслінген, Ляйнфельден-Ехтердінген, Остфільдерн, Нюртінген і Кірхгайм. Контакти встановлюються через окремі молодіжні бюро. Інформацію про приймальні години можна знайти на сайті www.jugend-goes.de

Координаційний центр GO!ES

Телефон: 0711 / 39 02 43 278

Ел. пошта: goes@LRA-ES.de



Пошук на веб-сайт



Консультація з вибору професії в агентстві зайнятості м. Есслінген

Цільова група

Особи, які хочуть отримати інформацію про освіту або працевлаштування.

Пропозиція

Консультанти з професій інформують про спеціальності, які можна отримати шляхом професійної освіти, та навчальні програми навчальних закладів. Якщо підліток вирішить стати на шлях дуальної освіти, консультанти з професій пропонують допомогу у реалізації цього бажання.

У випадку виникнення труднощів під час навчання можуть надаватися допоміжні супроводжувальні освітні заходи, наприклад, додаткові заняття. Можлива потреба у допомозі обговорюється під час консультаційної співбесіди.

Консультація з вибору професії в агентстві зайнятості

Plochinger Str. 2

73730 Esslingen am Neckar (Німеччина)

Телефон: 0800 / 45 55 500

Ел. пошта: Esslingen.U25@arbeitsagentur.de



Посилання на веб-сайт



Handwerkskammer
Region Stuttgart

Професійна орієнтація ремісничої палати Регіон Штутгарт

Цільова група

Всі, хто цікавиться ремісничою освітою.

Пропозиція

Реміснична палата регіону Штутгарт консультує випускників шкіл і навчальних закладів, а також їхніх батьків і вчителів про 130 різних спеціальностей, отримуваних шляхом професійної освіти у ремісництві. Від «А» до «Я» – від механіка обладнання до спеціаліста з мехатроніки двоколісних транспортних засобів – ремісництво надає першокласні кар'єрні шанси, водночас акцентуючи на практичному навчанні в умовах виробництва замість нудної теорії. Наші консультанти допоможуть знайти правильну спеціальність.

Реміснична палата у Штутгарті

Heilbronner Straße 43

70191 Stuttgart

Телефон: 0711 / 16 57- 306

Ел. пошта: berufsorientierung@hwk-stuttgart.de



Посилання на веб-сайт

IHK Bezirkskammer Esslingen-Nürtingen
(«Промислова та ремісничка палата в окрузі
Есслінген-Нюртінген»)
м. Есслінген

Цільова група

Молоді люди, які шукають місце навчання.

Пропозиція

- Консультації для шукачів місця навчання
- Перевірка документів для подання заяви на прийом
- Підтримка під час пошуку місця навчання аж до укладання договору про навчання

IHK Bezirkskammer Esslingen-Nürtingen
(«Промислова та ремісничка палата в окрузі
Есслінген-Нюртінген»)

Team Übergang Schule-Beruf

(«Група переходу від школи до професії»)

Fabrikstraße 1

73728 Esslingen a. N. (Німеччина)

Телефон: 0711 / 39 00 78 349

Ел. пошта: azubigesucht.es@stuttgart.ihk.de



Посилання на веб-сайт

Центр працевлаштування ISAA
(Integrationsstelle für Arbeit und Ausbildung,
Центр інтеграції у трудову діяльність і освіту) у
м. Есслінген

Цільова група

Центр працевлаштування ISAA служить першим приймальним пунктом для осіб, які хочуть замовити процедуру визнання статусу біженця та отримувати допомогу по безробіттю 2 типу.

Пропозиція

- Сприяння у вивченні мови
- Завчасне консультування стосовно можливостей працевлаштування та
- допомога під час інтеграції у трудову діяльність (кваліфікація)
- Сприяння трудовій діяльності

Integrationsstelle für Arbeit und Ausbildung
(«Центр інтеграції у трудову діяльність і освіту»)

Uhlandstraße 1

73734 Esslingen (Німеччина)

Телефон: 0711 / 90 65 4 - 0

Ел. пошта: [jobcenter-esslingen.integrationsstelle@](mailto:jobcenter-esslingen.integrationsstelle@jobcenter-ge.de)

jobcenter-ge.de



Посилання на веб-сайт

**Консультаційний центр Jobcafé JET
м. Кірхгайм**

Цільова група

Пропозиція орієнтується на осіб із досвідом біженців

Пропозиція

Тут ви кожного тижня отримуєте інформацію, консультації та підтримку з питань надання документів на прийом, а також з питань освіти, практики та професійної підготовки. Досвідчена команда співробітників консультаційного центру Chai та волонтерів допомагає під час пошуку робочого місця, підготовки документів для подання заяви на прийом та підготовки до співбесіди кандидата на вакантне місце.

**Кафе «Eckpunkt» («на розі»
у районному філіалі благодійної організації
Diakonie**

Hindenburgstraße 4 (за магазином Diakonie)
73230 Kirchheim unter Teck (Німеччина)
Ел. пошта: jet@fjbm-bruderhausdiakonie.de

Приймальні години

четвер: 15:00 - 18:00
п'ятниця: 10:00 - 13:00

Посилання на веб-сайт



**Консультант
м. Есслінген**

Цільова група

Юні біженці з перспективою залишитися та з невеликою потребою у допомозі

Пропозиція

У проєкті «Інтеграція через освіту — перспективи біженців» земельний округ в рамках стимулювання економіки та Промислова та Реміснична палата ІНК в регіоні Штутгарт підтримують пропозицію консультування. Тут пропонуються консультаційні співбесіди, аналіз навичок, індивідуальне проходження практики, придбання початкової кваліфікації та навчання.

**ІНК Bezirkskammer Esslingen-Nürtingen
 («Промислова та реміснична палата в окрузі
Есслінген-Нюртінген»)**

Fabrikstraße 1
73728 Esslingen a. N. (Німеччина)
Телефон: 0711 / 39 00 78 334
Ел. пошта: monika.brucklacher@stuttgart.ihk.de

Посилання на веб-сайт



Leuchtturm м. Есслінген

Цільова група

Молоді особи від 12 до 25 років, які знаходяться тут як біженці або мають значні проблеми зі школою або яким складно закріпитися на ринку освіти та праці.

Пропозиція

Добровільні вихователі підтримують дітей та підлітків у таких напрямках:

- Вивчення німецької мови
- Інтеграція у нове життєве середовище
- Індивідуальний супровід під час навчання
- Посередництво у стратегіях навчання
- Підготовка документів для заявки на приймання
- Пошук місця проходження практики або місця навчання
- Супровід під час навчання

BBQ Esslingen

(«Освіта та фахова кваліфікація у м. Есслінген»)

Martinstraße 42-44

73728 Esslingen a. N.(Німеччина)

Телефон: 0711 / 31 05 74-32

Ел. пошта: funk.johannes@biwe.de



Посилання на веб-сайт

Міжкультурний кампус Дайцізау

Цільова група

Молоді мігранти та біженці віком від 18 до 27 років.

Пропозиція

Міжкультурний кампус — це нове місце зустрічей, де поєднуються теми освіти, професії та роботи вдома.

- Розкриття сильних сторін і талантів під час реалізації практичних проектів у наших майстернях і запропонованих курсах
- Індивідуальна репетиторська допомога для школярів і учнів (з акцентом на оволодінні мовою)
- Кураторство, консультування та розвиток перспективи протягом всього часу навчання у співробітництві зі школою та навчально-виробничим підприємством
- Пропозиції для відпочинку та спорту
- Можливості співучасті у суспільному житті та розширення повноважень

Interkultureller Campus Deizisau (ICD) («Міжкультурний кампус Дайцізау»)

Sirnauerstraße 41

73779 Deizisau

Телефон: 0176 / 34 38 98 64

Ел. пошта: icd@fjbm-bruderhausdiakonie.de

Приймальні години

Понеділок, п'ятниця: 14:00 - 18:00

Вівторок - четвер: 09:30 - 18:00

Ініціатива VerA (Verhinderung von Ausbildungsabbrüchen, «запобігання перериванню навчання»)

«Запобігання перериванню навчання — укріплення молодих людей в процесі професій- ного навчання з боку супроводжувачів SES»

Цільова група

Ініціатива VerA звертається до молодих людей, які мають професійні, мовні або особисті труднощі під час професійної освіти або професійної підготовки.

Пропозиція

Ініціатива VerA — це безкоштовна пропозиція служби старших експертів (Senior Experten Service, SES) для всіх, хто стикається з труднощами під час професійно-го навчання або професійної підготовки. За бажанням служба SES дає учню для допомоги старшого експерта з професійним і життєвим досвідом, які надають індивідуальну підтримку. При цьому мова може йти про особисті труднощі, шкільні недоліки, соціальні проблеми або про виробничі проблеми. Підліток повинен мати змогу продовжити своє навчання та довести його до успішного завершення.

Замовити супровід VerA можна на сайті ініціативи VerA: www.vera.ses-bonn.de.

Senior Experten Service (SES) («служба старших експертів»)

Initiative VerA

Buschstraße 2, 53113 Bonn

Телефон: 0228 / 26 090-40

Ел. пошта: vera@ses-bonn.de

www.vera.ses-bonn.de

www.ses-bonn.de



Bildungsberatung Garantiefonds («гарантійний фонд освітніх консультацій») Вищий навчальний заклад Штутгарт

Цільова група

Прибулі з інтересом до навчання у вузі.

Пропозиція

- Оцінювання попередньої освіти
- Ознайомлення з мовними вимогами
- Консультації з питань:
 - пропозиції шкіл для отримання атестата про повну середню освіту
 - форми доступу до навчання у вузі
 - пропозиції навчання у вузах Німеччини
 - Можливості підтримки та фінансування (наприклад, допомога BAföG, стипендії тощо)
- Підтримка під час:
 - вибору курсу навчання у вузі та під час вибору професії
 - процедури подання документів і процедури отримання допуску
- Можливість підтримки згідно з «Рекомендаціями гарантійного фонду вищої освіти» (RL-GF-H) для осіб віком до 30 років

InVia

Католицький союз соціальної праці для дівчат і жінок

Diözese Rottenburg-Stuttgart e.V.

(«Спархія Роттенбург-Штутгарт»)

Olgasträße 62, 70182 Stuttgart

Телефон: 0711 / 24 89 31 19

Ел. пошта: j.schulz@invia-drs.de



Посилання на веб-сайт

Studienberatung Hochschule Esslingen
(«Консультавання з навчання в університеті
прикладних наук у м. Есслінген»)

Цільова група

Пропозиція розрахована на іноземців, зацікавлених у навчанні у вузі.

Пропозиція

Центр надання консультацій з навчання у вузі пропонує інформацію, кураторство та консультації для студентів — особливо для студентів з міграційним досвідом і міграційним минулим сімей. У нас ви отримаєте допомогу та підтримку під час вашого навчання у вузі, відповіді на повсякденні запитання, наприклад, про фінансування, житло тощо. Консультації безкоштовні та в разі бажання анонімні. Також ми з задоволенням можемо консультиувати вас і англійською мовою.

Університет прикладних наук
Hochschule Esslingen
Zentrale Studienberatung
(«Центр надання консультацій з навчання у вузі»)
Kanalstr. 33
73728 Esslingen a. N. (Німеччина)
Телефон: 0711 / 397-32 12
Ел. пошта: zentralestudienberatung@hs-esslingen.de



Посилання на веб-сайт

Центр надання консультацій з навчання у вищому навчальному закладі
Nürtingen-Geislingen (Нюртінген-Гайслінген)

Цільова група

Пропозиція розрахована на іноземців, зацікавлених у навчанні у вищому навчальному закладі.

Пропозиція

Міжнародний відділ Вищої школи економіки та екології Нюртінген-Гайслінген надає вам консультації та підтримку за темою навчання у вищому навчальному закладі.

Вища школа економіки та екології
International Office
(«міжнародний відділ»)
Uhlandstr. 3
72622 Nürtingen (Німеччина)
Телефон: 07022 / 71 94 021
Ел. пошта: lydia.rambold@hfwu.de



Посилання на веб-сайт

Інформаційні матеріали та посилання



Відомство з питань міграції та біженців (Bundesamt für Migration und Flüchtlinge, BAMF)

Тут ви знайдете докладну інформацію за темою «Прибуття до Німеччини».

www.bamf.de



Федеральне агентство зайнятості (Bundesagentur für Arbeit, BA)

Тут також можна знайти багато інформації за темою «Робота та освіта».

www.arbeitsagentur.de



Ankommen-App («Додаток про прибуття до Німеччини»)

Ви пройшли довгий та складний шлях. Але тепер ви прибули до Німеччини. Але слово "прибуття" (Ankommen) німецькою означає значно більше: ставати частиною суспільства, співробітничати. У цьому вам допоможе цей додаток.

www.ankommenapp.de



Посібник для батьків: Освіта в Німеччині

Тут батьки зможуть дізнатися про шанси та можливість дуальної освіти в Німеччині. Вони узнають, як допомогти своїй дитині у виборі професії та де вони самі, як батьки, можуть отримати пораду та допомогу.

https://www.bmbf.de/SharedDocs/Publikationen/de/bmbf/3/31297_Kausa_Elternratgeber_de.pdf



Визнання у Німеччині Інформаційний портал федерального уряду Німеччини

На сайті «Визнання у Німеччині» особи з іноземними дипломами про середню професійну освіту можуть дізнатися, чи потрібна їм офіційна «довідка про визнання», щоб мати можливість працювати за своїм фахом у Німеччині.

www.anerkennung-in-deutschland.de



Anabin (Anerkennung und Bewertung ausländischer Bildungsnachweise, «визнання та оцінка іноземних освітніх дипломів»): інформаційний портал щодо іноземних дипломів про середню професійну освіту

База даних готує інформацію для оцінювання іноземних освітніх дипломів і допомагає державним органам, роботодавцям і приватним особам класифікувати іноземну кваліфікацію у німецькій освітній системі.

www.anabin.kmk.org/anabin.html



Консультація з міграції в онлайн-режимі

Інформація та консультування — в режимі онлайн, мобільному, регіональному режимі

<https://www.mbeon.de/home>



Освітній навігатор

Освітній навігатор федеральної землі докладно інформує про освітні програми та дипломи про середню професійну освіту в землі Баден-Вюртенберг.

<https://www.bildungsnavi-bw.de>

У цієї серії вже видані:

Про благополучне прибуття до земельного округу Есслінген

Ця брошура інформує про різні пропозиції з консультування та підтримки для батьків, які раніше вже перебували в Німеччині.

«Deutsch lernen im Landkreis Esslingen» («Вивчення мови у земельному окрузі Есслінген»)

Брошура допоможе особам, які вивчають німецьку мову, **отримати уявлення про запропоновані мовні курси** та наявні консультаційні центри в земельному окрузі.



Посилання на веб-сайт

Ця брошура не претендує на повноту та актуальність викладеної інформації.

Існують інші пропозиції, які повинні увійти до брошури, або у вас є запитання?

Звертайтеся до нас будь-коли: integration@lra-es.de



Видавник

Адміністрація земельного округу Есслінген
Відділ соціального захисту
SG 302 «Міграція та інтеграція»
Pulverwiesen 11
73726 Esslingen am Neckar (Німеччина)
Телефон: 0711 / 39 020

Ілюстрації: Сара фон дер Хайде (Sarah von der Heide)
Набір і верстка: Ральф Шюстер (Ralph Schuster)



Landkreis
Esslingen